

Op zoek naar een zaal in Brugge ?

infowijzer



In deze infowijzer vindt u een overzicht van de Brugse zalen die voor het publiek beschikbaar zijn.

Organiseert u binnenkort een vergadering, een voordracht of een tentoonstelling?

U kunt aan de hand van de hier aangeboden gegevens een keuze maken tussen de beschreven zalen.

Huurvoorwaarden zijn in het overzicht niet opgenomen. Daarvoor neemt u best contact op met de verantwoordelijke of de beheerder, die te bereiken is op het aangegeven adres en telefoonnummer.

Indeling van de zalen



polyvalente zalen.

Dit zijn zalen die geschikt zijn voor verschillende soorten activiteiten.

Zalen die zo ruim zijn uitgerust dat zij voor verschillende activiteiten kunnen dienen

Zalen die vrijwel geen uitrusting hebben en waarvan het gebruik evenmin welomschreven is.



vergaderzalen



tentoonstellingsruimten



theater-, concert- en voordrachtzalen.

Het spreekt vanzelf dat er wel eens van het voorgeschreven gebruik afgeweken kan worden. Een voordracht bijvoorbeeld kan ook wel in een tentoonstellingsruimte gehouden worden.

Laat u dus niet misleiden door een al te strenge indeling.

In elke tabel staan eerst de zalen in de Brugse binnenstad vermeld, daarna de zalen in de deelgemeenten.

Het adres van de zaal staat steeds vermeld. Het telefoonnummer is dat van de beheerder of van de verantwoordelijke ter plaatse. Waar geen telefoonnummer maar een verwijzingsnummer tussen haakjes staat, betekent dit dat de verantwoordelijke niet ter plaatse te bereiken is.

Het cijfer tussen haakjes verwijst naar een voetnoot.

Omschrijving

doek:

Hiermee wordt een afsluitmechanisme bedoeld, waarmee het podium voor of na de voorstelling aan het oog van de toeschouwers onttrokken kan worden;

kan verduisterd worden:

Een JA betekent hier dat de zaal afgesloten kan worden tegen licht van buiten, bijvoorbeeld door gordijnen;

speciale belichting:

Er staat een JA wanneer er een op de kunstwerken of het podium gerichte belichting is, die los van het normale verlichtingscircuit ingesteld kan;

drank- & eetverbod:

Een JA betekent hier dat het er steeds verboden is te eten of te drinken;

rookverbod:

Wanneer hieronder een JA staat, betekent dit dat er een permanent rookverbod van kracht is;

video, projectiescherm, diaprojector, filmprojector 16 mm, geluidsversterking:

Staan enkel met een JA genoteerd, wanneer de apparatuur blijvend in de zaal aanwezig is.

Staat er een NEEN of helemaal niets. Dan belet niets dat de huurder of eventueel de beheerder zelf in bepaalde gevallen voor de nodige toestellen zorgt;

toegankelijk voor rolstoelgebruikers:

Een JA betekent dat een rolstoelgebruiker op eigen kracht de zaal kan bereiken

Ligt de zaal niet op de begane grond, dan is ze via een lift toegankelijk;

toilet voor rolstoelgebruikers:

Er staat een JA wanneer het toilet beantwoordt aan de voorgeschreven voorwaarden, zodat de rolstoelgebruiker er op eigen kracht gebruik van kan maken.

Alle afmetingen worden in meter aangegeven, tenzij wanneer anders aangegeven.

Alfabetische lijst

Naam zaal	Pagina	Naam zaal	Pagina
ACW - conferentiezaal	10	Het Schuurke	8
An-Hyp - onder de balken	10, 18	Hof Ianchals	5, 10, 11, 18, 20
Fortis	18	Hof Van Watervliet	5, 11, 20
Fortis St.-Pieters	16, 19	Huize Wellecome	14
BACOB-Dexia Group - <i>auditorium</i>	22	Huize Witteryck	11
Bauhaus zaal	6	Jozef Ryelandtzaal	20
Beurshalle	4	Levensvreugde Lissewege	7
Biekorf Zeebrugge - <i>kleine zaal</i>	17	Magdalenazaal	19, 22
Blijmare	8	Muziekconservatoriu	20
Bogardenkapel	18	Olympiabad	14
Boudewijnpark St.-Michiels - <i>feestzaal</i>	8	Onze Ark	16
Boudewijnpark Heirmanklok	22	Oud-Gemeentehuis Sint-Andries	8
Boudewijnpark Oberboeyernzaal	8, 19	Parochiaal Centrum: kleine en grote zaal	5
Cactus Club	20	Parochiaal Centrum Sparrenhof	13
CC De Dijk	19	Parochiaal Centrum De Koepel	6
CC De Dijk - <i>toneelzaal</i>	22	Parochiaal Centrum H.-Magdalena	6
CC De Oude Pastorie	7	Parochiaal Centrum Koolkerke	7
CC De Schorre - <i>zolderruimte</i>	13	Parochiaal Centrum Steenbrugge	13
CM St.-Jozef - <i>vergaderzaal</i>	15	Parochiaal Centrum St.-Salvator	6
CM St.-Kruis - <i>vergaderzaal</i>	15	Parochiaal Centrum Valkenburg	8
CM St.-Michiels	9	<i>zaal Eymond, Bavo en Jonkershuis</i>	14
CM St.-Pieters - <i>vergaderzalen</i>	17	Parochiaal Ontmoetingscentrum	
De Balsemboom - <i>grote zaal</i>	20	Sint-Willibrord VZW	15
De Biekorf	4	Parochiecentrum Rustenhove	7
De Cleene Veronycke - <i>De Arend</i>	4	Parochiehuis Patria VZW	7, 13
De Cleene Veronycke - <i>De Kelder</i>	4	Parochiezaal Sint-Jozef	20
De Cleene Veronycke - <i>Ter Beurze</i>	4	Parochiezaal Sint-Kristoffel	13
De Garve St.-Pieters	17	Poortersloge Rijksarchief Brugge	6
De Kelk	4, 20	Sconevelde Sint-Kruis	15
De Kortrijkse Verzekering	18	Sirkeltheater - <i>concertzaal</i>	20
De Lelie Assebroek	13	Stadsschouwburg	20
De Lenaard Dudzele	13	St.-Andreasinstituut	20
De Polder	7	St.-Andriesabdij - Hoeve Zuienkerke	
De Saaihalle	20	<i>kleine zaal, grote zaal, stille ruimte</i>	14
De Toren Sint-Pieters	17	<i>Gregoriuszaal</i>	15
De Zandberg Assebroek	13	St.-Franciscusheem	16
De Zonnebloem	16	St.-Jozef Humaniora	5
De Zorge Sint-Kruis	16	St.-Leocollege	20
Forum	9, 16	St.-Lodewijkscollege	8, 9, 15, 19
Gemeentelijke Basisschool De Bijenkorf	7	't Couvent - <i>boven- en benedenzaal</i>	8
Gemeentelijke Basisschool St.-Andries		't Leerhuys	20
<i>voordrachtzaal</i>	22	't Reitje	12
Gemeenschapshuis St.-Kruis	8	't Werftje	12
Gemeenschapshuis Zeebrugge	9, 17	Van Volden - <i>tapijtzaal</i>	6, 12
Gemeenteschool St.-Michiels - <i>refter</i>	9	Volkshogeschool	12
<i>feestzaal</i>	9	Zaal Albatros	9
Groot Seminarie	4, 10, 18, 20	Zaal Gruuthuse - <i>voordrachtzaal</i>	20
Hal Cultuur	18	Zeven Torentjes - <i>schuur Ter Doest</i>	7
Halle - <i>bovenzalen en benedenzaal</i>	4		
Het Entrepot	4		

POLYVALENTE ZALEN BINNENSTAD		aantal zit- plaatsen	afmetingen zaal (lengte x breedte)	podium (breedte x diepte)	doek	kan verduisterd worden	geluidsversterking/ filmprojector/ diaprojector/ scherm	vestiaire	bar	drank- en eetverbod	rook- verbod	toegankelijk/ toilet voor rolstoel- gebruikers
1. Beurshalle Beursplein 2	(1)	2000	85 x 48		NEEN	NEEN	NEEN	NEEN	N	NEEN	JA	JA/JA
2. De Biekorf Kuiperstraat 3	(3) (a)	224	17,3 x 15	14,25 x 5,7	JA	JA	JA/N/N/N	JA	JA	JA	JA	JA/JA
3. De Cleene Veronycke Vlamingstraat 62-64	De Arend 050 34 44 44	120	16,5 x 7		JA	JA	JA/N/N/JA	JA	JA	NEEN	JA	JA/NEEN
De Cleene Veronycke Vlamingstraat 62-64	Ter Beurze 050 34 44 44	80	14 x 7,5		JA	JA	JA/N/N/JA	JA	JA	NEEN	JA	JA/NEEN
De Cleene Veronycke Vlamingstraat 62-64	De Kelder 050 34 44 44	80	14 x 7,5		JA	JA	JA/N/N/JA	JA	JA	NEEN	JA	JA/NEEN
4. De Kelk Langestraat 69	050 33 03 23	100	17,5 x 7,5	4 x 6	JA	JA	J/J/J/J (3 x 2)	JA	JA	NEEN	NEEN	NEEN/NEEN
5. Groot Seminarie Pottiererei 72	050 33 03 62	50 à 200	19 x 10	elementen 2 x 1	NEEN	JA	J/N/N/J (2,5 x 2,5)	JA	JA	NEEN	NEEN	JA/JA
6. Halle - verdieping (1) (b)	Hendrik Pickery- en Georges Rodenbachzaal	samen 600	1510 m ²	5 x 8	NEEN NEEN	JA NEEN	J/N/N/N J/N/N/N	JA JA	N N	NEEN NEEN	JA JA	NEEN/JA NEEN/JA
Halle - gelijkvloers (1) (b)	Jan Garemijnzaal	350	57,5 x 11,75		NEEN	JA	J/N/N/N	JA	N	NEEN	NEEN	JA/JA
7. Het Entrepot Binnenweg 4	(2) 8 zalen ter beschikking											

(a) lichtinstallatie aanwezig

(b) opsplitsbare zaal in U-vorm

(1) Dienst Cultuur, AC 't Brugse Vrije, Brug 11 - 8000 Brugge (tel. 050 44 82 74)

(2) vzw Regionaal Jongerencultuurcentrum Entrepot, Hans Vandenberghe (tel. 050 44 83 33)

(3) Cultuurcentrum, St.-Jacobsstraat 20-26 - 8000 Brugge (tel. 050 44 30 40)



POLYVALENTE ZALEN BINNENSTAD		aantal zit- plaatsen	afmetingen zaal (lengte x breedte)	podium (breedte x diepte)	doek	kan verduisterd worden	geluidsversterking/ filmprojector/ diaprojector/ scherm	vestiaire	bar	drank- en eetverbod	rook- verbod	toegankelijk/ toilet voor rolstoel- gebruikers	
8.	Hof Lanchals Oude Burg 21 (a) (b) (1)	zaal 0.3 050 44 03 77	18	38 m ²		NEEN	JA	N/N/JA/JA	NEEN	JA	NEEN	JA	JA/JA
	Hof Lanchals Oude Burg 23 (1)	zaal 0.4 - leskeuken		25 m ²		NEEN	NEEN	NEEN	NEEN	JA	NEEN	JA	JA/JA
	Hof van Watervliet Oude Burg 27 (a)	zaal 1	40	95 m ²		NEEN	JA	JA/N/N/N	JA	JA	NEEN	JA	JA/JA
	Hof Lanchals Oude Burg 23 (a) (1)	Orangerie	50	92 m ²		NEEN	JA	JA/N/N/N	JA	JA	NEEN	JA	JA/JA
9.	St.-Jozef Humaniora Noordzandstraat 76	(c) 050 33 87 00	100 à 150	17 x 12		NEEN	JA	N/N/N/JA (3 x 2)	NEEN	NEEN	NEEN	JA	JA/JA
10.	Parochiaal Centrum Ronsaardbekerstraat 59	kleine zaal (2)	60	9,45 x 6,7		NEEN	JA	NEEN	JA	NEEN	NEEN	NEEN	JA/JA
	Parochiaal Centrum Ronsaardbekerstraat 59	grote zaal (2)	200	23,5 x 9,5		NEEN	JA	NEEN	JA	JA	NEEN	NEEN	JA/JA

(a) bar aanwezig in keuken

(b) doorgeefluik naar zaal 0.4 - leskeuken

(c) piano aanwezig

(1) secretariaat: Oude Burg 27 - 8000 Brugge

(2) plaatsbespreking: mevrouw De Meester Liliane, Landjuwelenstraat 23 - 8000 Brugge (tel. 050 33 21 37)



POLYVALENTE ZALEN

BINNENSTAD

	aantal zit-plaatsen	afmetingen zaal (lengte x breedte)	podium (breedte x diepte)	doek	kan verduisterd worden	geluidsversterking/ filmprojector/ diap projector/ scherm	vestiaire	bar	drank- en eetverbod	rook-verbod	toegankelijk/ toilet voor rolstoel-gebruikers
11. Parochiaal Centrum De Koepel (1) Gerard Davidstraat 10 benedenzaal	100	18 x 10	3,2 x 1,5	NEEN	JA	J/N/N/J	JA	JA	NEEN	JA	JA/JA
bovenzaal	36	7,2 x 8,9		NEEN	JA	N/N/N/J	JA	JA	NEEN	JA	NEEN
12. Parochiaal Centrum H. Magdalena (2) Violierstraat 7 050 34 90 74	100	23 x 8	5 x 5	JA	JA	N/N/N/JA (2 x 2)	NEEN	JA	NEEN	NEEN	NEEN
13. Parochiaal Centrum St-Salvator Oostmeers 3 (3)	100			NEEN	NEEN	NEEN	JA	JA	NEEN	NEEN	JA/JA
14. Poortersloge-Rijksarchief Brugge Academiestraat 14 050 33 72 88	60	10 x 9		NEEN	JA	JA/N/JA/JA	JA	NEEN	JA	JA	NEEN
15. Van Volden tapijtzal Joris Dumeryplein 1 050 33 71 19	80			NEEN	NEEN	N/N/N/JA (1 x 1,5)	NEEN	JA	NEEN	NEEN	JA/JA
16. Bauhaus zaal Langestraat 145 050 34 10 93	120	10 x 14,5		JA	JA	N/N/N/N	JA	JA	NEEN	NEEN	JA

(1) plaatsbespreking: mevrouw Hilda Van Reeth, Karel de Floustraat 47 - 8000 Brugge (tel. 050 31 73 13)

(2) plaatsbespreking: de heer M. Lemey, Schaarstraat 28 - 8000 Brugge (tel. 050 33 03 66)

(3) plaatsbespreking: St-Salvatorskoorstraat 8 - 8000 Brugge (tel. 050 33 68 41)



POLYVALENTE ZALEN DEELGEMEENTEN		aantal zit- plaatsen	afmetingen zaal (lengte x breedte)	podium (breedte x diepte)	doek	kan verduisterd worden	geluidsversterking/ filmprojector/ diaprojector/ scherm	vestiaire	bar	drank- en eetverbod	rook- verbod	toegankelijk/ toilet voor rolstoel- gebruikers
Assebroek												
1. Zeven Torentjes Canadaring 21	schuur Ter Doenst (1) (a)	160	27 x 6	7,5 x 6	JA	JA	NEEN	JA	JA	JA	JA	JA/NEEN
2. Parochiecentrum Rustenhove Wantestraat 149-151	(b) 050 35 27 45	250	11,5 x 13	7 x 5,2	NEEN	JA	NEEN	NEEN	JA	NEEN	JA	JA/NEEN
3. Parochiehuis Patria VZW Kerklaan 37	(2) (c) 050 35 05 53	250	20 x 10	7 x 4,5	JA	JA	NEEN	NEEN	JA	NEEN	NEEN	JA/JA
Dudzele												
1. De Polder Stokerij	Ontmoetingsruimte (1)											
2. Gemeentelijke Basisschool De Bijenkorf Damsesteenweg 30		68	13 x 8		NEEN	NEEN	NEEN	NEEN	NEEN	NEEN	JA	JA/JA
Koolkerke												
1. Parochiaal Centrum Arendstraat 14	050 33 21 00	150	20 x 8		NEEN	JA	NEEN	JA	JA	NEEN	NEEN	JA/JA
Lissewege												
1. CC De Oude Pastorie Oude Pastoriestraat	(1)	30	7 x 5,5	NEEN	NEEN	JA	NEEN	NEEN	NEEN	NEEN	NEEN	JA/JA
2. Levensvreugde Lisseweegs Vaartje 45	050 54 54 92	110			NEEN	NEEN	JA/N/N/JA	NEEN	JA	NEEN	NEEN	JA/JA

(a) geen toegankelijkheid voor rolstoelgebruikers bij gebruik als toneelzaal

(b) aanwezigheid van rails en gordijnen op het podium

(c) aanwezigheid van kleedruimte/grimelokalen

(1) Dienst voor Cultuur, AC 't Brugse Vrije, Burg 11 - 8000 Brugge (tel. 050 44 82 72)

(2) plaatsbespreking: Antoine Sevenhant, Astridlaan 287 - 8310 Brugge (tel. 050 35 66 49)



POLYVALENTE ZALEN
DEELGEMEENTEN

		aantal zit- plaatsen	afmetingen zaal (lengte x breedte)	podium (breedte x diepte)	doek	kan verduisterd worden	geluidsversterking/ filmprojector/ diaprojector/ scherm	vestiaire	bar	drank- en eetverbod	rook- verbod	toegankelijk/ toilet voor rolstoel- gebruikers
St-Andries												
1. Blijmare Knotwilgenlaan 24	(1)		25 x 15		NEEN	NEEN	NEEN	NEEN	NEEN	NEEN	NEEN	JA/NEEN
2. Oud Gemeentehuis Gistelse Steenweg 524	(2)	35			NEEN	JA		NEEN	NEEN	JA		NEEN/NEEN
3. Parochiaal Centrum Valkenburg Legeweg 83-85	(a) (3) 050 31 82 18 club	100	8,7 x 18		NEEN	JA	JA/N/N/JA	NEEN	JA	NEEN	NEEN	JA/JA
4. St.-Lodewijkscollege Gistelsesteenweg 440	projectiezaal 050 40 68 90	200	25 x 10	2 x 1	NEEN	JA	J/J/J/J (2 x 1,5)	JA	JA	NEEN	JA	JA/NEEN
St-Kruis												
1. Gemeenschapshuis Moerkerkse Steenweg 190	(2)	180	24 x 11	9 x 5	NEEN	JA		JA	JA	JA	JA	JA/JA
2. Het Schuurke Ter Lo 69	0486 93 79 11	100	13 x 10		NEEN	NEEN	NEEN	NEEN	JA	NEEN	JA	JA/JA
3. 't Couvent Kanunnik Decoeneplein	(4) bovenzaal benedenzaal	80 120	20 x 9 22 x 10	6 x 2,2 10 x 2,2	NEEN NEEN	JA JA	NEEN J/N/N/J (3 x 2,8)	JA JA	JA JA	NEEN NEEN	NEEN NEEN	JA/JA JA/JA
St-Michiels												
1. Boudewijnpark A. De Baeckestraat 12	(b) 050 38 38 38 feestzaal oberbayernzaal	400 1000	30 x 16,8 4 x 39	9,2 x 2,1 16,5 x 5,7	NEEN NEEN	JA JA		JA JA	JA JA	JA JA	JA JA	JA/JA JA/JA

(a) buffetpiano aanwezig

(b) niet ter beschikking tijdens zomerseizoen; kan met doek in 3 delen gesplitst worden

(1) adres plaatsbespreking: St-Lodewijkscollege, Gistelsesteenweg 440 - 8200 St-Andries (tel. 050 38 76 98)

(2) Dienst Cultuur, AC 't Brugse Vrije, Burg 11 - 8000 Brugge (tel. 050 44 82 72)

(3) plaatsbespreking: mevrouw J. Vandecasteele-Vervisch, Vier Uitersten 19 - 8200 Brugge

(4) plaatsbespreking: de heer Luc Van Eeghem, Landvoogdlaan 8 - 8310 Brugge (tel. 050 67 05 96)



POLYVALENTE ZALEN DEELGEMEENTEN		aantal zit- plaatsen	afmetingen zaal (lengte x breedte)	podium (breedte x diepte)	doek	kan verduisterd worden	geluidsversterking/ filmprojector/ diaprojector/ scherm	vestiaire	bar	drank- en eetverbod	rook- verbod	toegankelijk/ toilet voor rolstoel- gebruikers
St-Michiels												
1. CM Ontmoetingscentrum Kon. Astridlaan 2	050 38 36 37 (1) (a)	42	10 x 8,99		NEEN	NEEN	J/N/N/J (2,5 x 2,5)	NEEN	JA	NEEN	NEEN	NEEN/JA
2. CM Ontmoetingscentrum Kon. Astridlaan 2	050 38 36 37 (1) (a)	96	14 x 8,99	5 x 4	NEEN	JA	J/N/J/J (2,5 x 2,5)	NEEN	JA	NEEN	NEEN	JA/JA
3. Gemeenteschool St-Michielslaan 33	refter (2)	150	18 x 10		NEEN	JA	J/N/N/J (2m x 3)	JA	JA	NEEN	NEEN	JA/JA
4. Gemeenteschool Rijselstraat 71	feestzaal (2)	200	24 x 12	5 x 3	NEEN	JA	J/N/J/J (4m x 5)	JA	JA	NEEN	NEEN	NEEN/NEEN
5. Forum Barrièrestraat 13	(3)	150	40 x 60		JA	JA		JA	JA			JA/NEEN
6. St-Lodewijkcollege Spoonwegstraat 250	050 38 20 48		14 x 9		NEEN	NEEN	N/N/N/J (2,3 x 2,3)	NEEN	NEEN	NEEN	JA	JA/NEEN
Zeebrugge												
1. Zaal Albatros Ploegstraat 28	(4)	160	17,7 x 11,6	7 x 4,2	JA	JA	J/N/N/N		JA	NEEN	NEEN	JA/JA
2. Gemeenschapshuis Marktplein 12	feestzaal (5)	230	22 x 11	11 x 7	JA	JA		JA	NEEN	NEEN		JA/JA
	museumzaal (5)	150	22 x 7	NEEN	NEEN	NEEN		NEEN	NEEN	NEEN		JA/NEEN

(a) aanwezigheid overheidsprojector en TV met video

(1) plaatsbespreking: Jan Thys, enkel op vrijdagvoormiddag (tel. 050 38 36 37)

(2) plaatsbespreking: J.P. Legroe, Rijselstraat 71 - 8200 Brugge (tel. 050 38 44 71)

(3) plaatsbespreking: telefoonnummer Forum: 050 38 35 83

(4) plaatsbespreking: de heer Johan Teetaert, Ploegstraat 22 - 8380 Zeebrugge (0496 68 48 80)

(5) Dienst Cultuur, AC 't Brugse Vrije, Burg 11 - 8000 Brugge (tel. 050 44 82 72)



VERGADERZALEN
(zie ook lijst polyvalente zalen)

BINNENSTAD

		aantal zit- plaatsen	afmetingen zaal (lengte x breedte)	opstelling van tafels en stoelen	kan verduisterd worden	geluidsversterking/ filmprojector/ diaprojector/ scherm	bar	drank- en eetverbod	rook- verbod	vestiaire	toegankelijk/ toilet voor rolstoel- gebruikers
1. A.C.W Nieuwstraat 7	050 44 20 80	28	8 x 8	VRIJ	JA	NEEN	NEEN	NEEN	NEEN	JA	NEEN
2. An-Hyp Zuidzandstraat 41	Onder de balken 050 33 65 21	100	13 x 6	VRIJ	JA		JA				NEEN
3. Groot Seminarie Potterierei 72 050 33 03 62	zaal C 03	32 à 40	8 x 9	VRIJ	NEEN	N/N/N/JA	NEEN	NEEN	JA	JA	JA/JA
	zaal C 04	16	6 x 6	VRIJ	NEEN	NEEN	NEEN	NEEN	JA	JA	JA/JA
	zaal C 05	12	4 x 6	VRIJ	NEEN	NEEN	NEEN	NEEN	JA	JA	JA/JA
	zaal C 11	12	4 x 5,5	VRIJ	NEEN	NEEN	NEEN	NEEN	JA	JA	NEEN
	zaal C 12	16	8,5 x 4	VRIJ	NEEN	N/N/N/JA	NEEN	NEEN	JA	JA	NEEN
	zaal C 15	20	9,5 x 4,5	VRIJ	NEEN	N/N/N/JA	NEEN	NEEN	JA		
4. Hof Lanchals (a) (1) Oude Burg 23 050 44 03 77	zaal 0.1	32	70 m	VAST	NEEN	N/N/JA/JA	JA	NEEN	JA	NEEN	JA/JA
	zaal 0.3	18	38 m	LOS	NEEN	NEEN	JA	NEEN	JA	NEEN	JA/JA
	zaal 0.5	24	50 m	LOS	NEEN	NEEN	JA	NEEN	JA	NEEN	JA/JA

(a) bar aanwezig in keuken

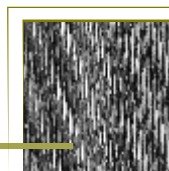
(1) secretariaat: Oude Burg 27 - 8000 Brugge (tel. 050 44 03 77)



VERGADERZALEN (zie ook lijst polyvalente zalen)		aantal zit- plaatsen	afmetingen zaal (lengte x breedte)	opstelling van tafels en stoelen	kan verduisterd worden	geluidsversterking/ filmprojector/ diaprojector/ scherm	bar	drank- en eetverbod	rook- verbod	vestiaire	toegankelijk/ toilet voor rolstoel- gebruikers
BINNENSTAD											
4. Hof Lanchals Oude Burg 23 050 44 03 77 (a) en/of (b) (1)	zaal 1.1	20	46 m ²	VAST	NEEN	NEEN	JA	NEEN	JA	JA	JA/JA
	zaal 1.2	20	38 m ²	LOS	NEEN	NEEN	JA	NEEN	JA	JA	JA/JA
	zaal 1.3	28	61 m ²	LOS	JA	NEEN	JA	NEEN	JA	JA	JA/JA
5. Hof van Watervliet Oude Burg 27 050 44 03 77 (a) en/of (b) (1)	zaal 2	28	50 m ²	LOS	JA	JA/N/N/N	JA	NEEN	JA	JA	JA/JA
	zaal 5	42	50 m ²	LOS	JA	N/N/N/JA	JA	NEEN	JA	JA	JA/JA
	zaal 6	59	85 m ²	LOS	JA	JA/N/N/N	JA	NEEN	JA	JA	JA/JA
	zaal 7	10	20 m ²	ronde tafel + 10 stoelen	JA	NEEN	JA	NEEN	JA	JA	JA/JA
	zaal 8	32	40 m ²	LOS	JA	NEEN	JA	NEEN	JA	JA	JA/JA
6. Huize Witteryck Hoefijzerlaan 20	zaal Witteryck na 17 u: 050 33 23 90	70	11 x 5	VRIJ	JA		N				NEEN

(a) bar aanwezig in keuken

(b) panelen en/of rails aanwezig



VERGADERZALEN (zie ook lijst polyvalente zalen)		aantal zit- plaatsen	afmetingen zaal (lengte x breedte)	opstelling van tafels en stoelen	kan verduisterd worden	geluidsversterking/ filmprojector/ diaprojector/ scherm	bar	drank- en eetverbod	rook- verbod	vestiaire	toegankelijk/ toilet voor rolstoel- gebruikers	
BINNENSTAD												
7.	Peterseliestraat 100 (1) 050 33 27 95	60	10 x 10	NEEN	JA		JA				JA/JA	
8.	't Reitje Annuntiatenstraat 34 (2)	80	18 x 11	VRIJ	JA		JA				JA/JA	
9.	Volkshogeschool Baliestraat 58 (a) redactie 050 33 01 12	okt/15	6 x 3	VRIJ	JA	J/N/J/J	JA	NEEN	JA	NEEN	JA/JA	
		kleine zaal	16 - 25	6 x 6	VRIJ	JA	J/N/J/J	JA	NEEN	JA	NEEN	JA/JA
		zolderruimte	20	9,5 x 6	VRIJ	NEEN	J/N/J/J	JA	NEEN	JA	NEEN	NEEN
		grote zaal	20 - 80/90	11 x 6	VRIJ	JA	J/N/J/J	JA	NEEN	JA	NEEN	JA/JA
		nieuwe zaal	16 - 22	5,5 x 5	VRIJ	JA	J/N/J/J	JA	NEEN	JA	NEEN	JA/JA
10.	't Werfje, Werfstraat 88 (2)	40	15 x 6,5	VRIJ	NEEN		JA				JA/NEEN	
11.	Van Volden Joris Dumeryplein 1 tapijtzal 050 33 71 19	40			JA	NEEN	JA	NEEN	NEEN	NEEN	JA/JA	

(1) contactadres: Oranje (tel. 050 33 27 95)

(2) contactadres: Openbaar Centrum voor Maatschappelijk Welzijn, Ganzestraat 33 - 8000 Brugge (tel. 050 33 78 17)

(a) diaprojector, muziekinstallatie, video en overheadprojector kunnen worden gehoord.



VERGADERZALEN (zie ook lijst polyvalente zalen)		DEELGEMEENTEN									
		aantal zit- plaatsen	afmetingen zaal (lengte x breedte)	opstelling van tafels en stoelen	kan verduisterd worden	geluidsversterking/ filmprojector/ diaprojector/ scherm	bar	drank- en eetverbod	rook- verbod	vestiaire	toegankelijk/ toilet voor rolstoel- gebruikers
Assebroek											
1. De Lelie Weidestraat 81	(1)	40	13 x 11	VRIJ	JA		JA				JA/NEEN
2. De Zandberg Zandberg	(2)	100	100 m ²	niet aanwezig	NEEN		NEEN				JA/JA
3. Parochiaal Centrum Sparrenhof Keurlingenweg 2	(3)	100	15 x 7,8	JA	JA	J/N/N/J	JA	NEEN	NEEN	JA	JA/JA
4. Parochiaal Centrum Steenbrugge Baron Ruzettelaan 296	050 35 72 11	60	12 x 6,6	VRIJ	NEEN	NEEN	NEEN	NEEN	NEEN	JA	JA/NEEN
5. Parochiehuis Patria Kerklaan 37	050 35 05 53 (4) kleine zaal bovenzaal benedenzaal	20 30 50									
6. Parochiezaal St.-Kristoffel Bossuytlaan 24	(5) 050 35 19 50	100	12 x 20	VRIJ	NEEN	J/N/N/N	JA	NEEN	NEEN	JA	JA/NEEN
Dudzele											
1. CC De Schorre Westkapelse Steenweg 60	zolderruimte (6)	50	4,5 x 9	VRIJ	NEEN	NEEN	NEEN	NEEN	NEEN		NEEN
2. De Lenaard St.-Lenardstraat 58	050 59 94 78 (7)	200	22 x 6	VRIJ	NEEN	NEEN	NEEN	NEEN	NEEN	NEEN	JA/NEEN

(1) Openbaar Centrum voor Maatschappelijk Welzijn, de heer J. Willems, Ganzestraat 33 - 8000 Brugge (tel. 050 33 78 17)

(2) Stedelijke Jeugdendienst, Walweinstraat 20 - 8000 Brugge (tel. 050 44 83 33)

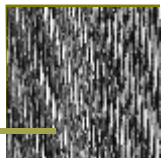
(3) plaatsbespreking: de heer Herman Missinne, Prinses Maria-Christinalaan 17 - 8310 Brugge (tel. 050 35 15 66)

(4) plaatsbespreking: de heer Antoine Sevenhant, Astridlaan 287 - 8310 Brugge (tel. 050 35 66 49)

(5) plaatsbespreking: St.-Kristoffelstraat 73 - 8310 Brugge (tel. 050 35 19 50)

(6) Dienst Cultuur, AC 't Brugse Vrije, Burg 11 - 8000 Brugge (tel. 050 44 82 72)

(7) plaatsbespreking: Damse Steenweg 53 - 8380 Brugge



VERGADERZALEN
(zie ook lijst polyvalente zalen)

DEELGEMEENTEN

		aantal zit- plaatsen	afmetingen zaal (lengte x breedte)	opstelling van tafels en stoelen	kan verduisterd worden	geluidsversterking/ filmprojector/ diaprojector/ scherm	bar	drank- en eetverbod	rook- verbod	vestiaire	toegankelijk/ toilet voor rolstoel- gebruikers
St.-Andries											
1. St.-Andriesabij - Hoeve Zevenkerken 4 tel. 050 38 01 36	stille ruimte	20	8,4 x 5,7		NEEN	J/N/N/N	JA	NEEN	NEEN	JA	JA/NEEN
	kleine zaal	30	9 x 6		NEEN	J/N/N/N	JA	NEEN	NEEN	JA	JA/NEEN
	grote zaal	70	16 x 7,2		NEEN	J/N/N/N	JA	NEEN	NEEN	JA	JA/NEEN
2. Huize Wellecome Koude Keukenstraat 8 (1) (a)	tweede zaal	80	10,8 x 8		JA	NEEN	JA	NEEN	NEEN	JA	JA/JA
	grote zaal	150	13,5 x 13,7		JA	NEEN	JA	NEEN	NEEN	JA	JA/JA
3. Olympiabad Doornstraat 110 tel. 050 39 02 00	(a) zaal 1	70 à 100	16 x 13	AULA	NEEN	J/N/N/N	JA	JA	JA	JA	JA/JA
	(b) zaal 2	50 à 70	13 x 10	AULA	JA	J/N/N/N	JA	JA	JA	JA	JA/JA
	zaal 3	20	9 x 4		NEEN	NEEN	JA	JA	JA	JA	JA/JA
4. Parochiaal Centrum Valkenburg Lege Weg 83 - 85 tel. 050 31 82 18	(2) zaal Eymond	46	7,8 x 8,8	VRIJ	JA	J/N/N/J	JA	NEEN	NEEN	NEEN	JA/JA
	zaal Bavo	40	7 x 8	VRIJ	JA	J/N/N/J	JA	NEEN	NEEN	NEEN	JA/JA
	zaal Jonkershuis	33	6 x 9,6	VRIJ	JA	J/N/N/J	JA	NEEN	NEEN	NEEN	JA/JA

(a) aanwezigheid podium

(b) aanwezigheid van 6 panelen

(1) plaatsbespreking: de heer Gerard Mortier, Burg. De Nieulantlaan 31 - 8200 Brugge (tel. 050 39 13 16)

(2) plaatsbespreking: mevrouw J. Vandecasteele-Vervisch, Vier Uitersten 19 - 8200 Brugge



VERGADERZALEN (zie ook lijst polyvalente zalen)		aantal zit- plaatsen	afmetingen zaal (lengte x breedte)	opstelling van tafels en stoelen	kan verduisterd worden	geluidsversterking/ filmprojector/ diaprojector/ scherm	bar	drink- en eetverbod	rook- verbod	vestiaire	toegankelijk/ toilet voor rolstoel- gebruikers
DEELGEMEENTEN											
St.-Andries											
1. Parochiaal Ontmoetingscentrum St-Willibrord VZW K.K. Theodoorstraat 6 tel. 050 39 05 38	(1) zaal 1		8 x 10	VRIJ	JA	J/N/N/N	JA	NEEN	NEEN	JA	JA/JA
	zaal 2		7,8 x 8,7	VRIJ	JA	J/N/N/N	JA	NEEN	NEEN	JA	JA/JA
2. St-Andriesabdij Zevenkerken 4	Gregoriuszaal (2)	110	22 x 9	VAST	JA	J/J/J/J	NEEN	JA	JA	JA	JA/JA
3. St-Lodewijkscollege Gistelseteeweg 440	050 40 68 90	24	8 x 6,5	in vergadervorm	NEEN	N/N/J/J	JA	NEEN	JA	NEEN	JA/NEEN
St-Jozef											
1. CM St-Jozef Koolkerksesteenweg 148	vergaderlokaal (3) (a)	60	9,2 x 8,6		NEEN	J/N/N/N	JA	NEEN	NEEN	NEEN	JA/JA
St-Kruis											
1. CM St-Kruis Moerkerksesteenweg 118	vergaderzaal 1 (4)	96	13 x 9	café-opstelling	JA	J/N/N/J (3m x 2m)	NEEN	NEEN	NEEN	NEEN	JA/JA
	vergaderzaal 2	42	9 x 7	U-VORM	NEEN	J/N/N/J (2m x 3m)	NEEN	NEEN	NEEN	NEEN	JA/JA
2. Sconevelde Brieversweg 334	(5)	60	19,8 x 8,3	VRIJ	JA		JA				JA/JA

(a) aanwezigheid van radio/cassettespeler

(1) plaatsbespreking: mevrouw J. Vandecasteele-Vervisch, Vier Uitersten 19 - 8200 Brugge

(2) plaatsbespreking: Fort Zevenbergen 20 - 8200 Brugge (tel. 050 38 54 75)

(3) plaatsbespreking: mevrouw Thérèse Vanheerentals, Koolkerksesteenweg 169 - 8000 Brugge (tel. 050 33 10 91)

(4) plaatsbespreking: de heer Leon Jonckheere, Brieversweg 116 - 8310 Brugge (tel. 050 35 90 55)

(5) Openbaar Centrum voor Maatschappelijk Welzijn, Ganzestraat 33 - 8000 Brugge (tel. 050 33 78 17)



VERGADERZALEN
(zie ook lijst polyvalente zalen)

DEELGEMEENTEN

	aantal zit-plaatsen	afmetingen zaal (lengte x breedte)	opstelling van tafels en stoelen	kan verduisterd worden	geluidsversterking/ filmprojector/ diaprojector/ scherm	bar	drank- en eetverbod	rook-verbod	vestiaire	toegankelijk/ toilet voor rolstoel-gebruikers
St-Kruis										
1. St-Franciscusheem Karel van Manderstraat 115 A 050 35 18 71 (1)	100	20 x 20		JA	J/N/N/N	JA	NEEN	JA	JA	JA/NEEN
2. De Zorge Moerkerkse Steenweg 192 raadszaal (2)	30	20 m	CIRKEL	JA		NEEN				JA/NEEN
St-Michiels										
1. Forumzaal 1 Barrièrestraat 13 (3) zaal 1	35	7 x 9	VRIJ	JA		JA				JA/NEEN
zaal 2	25	8 x 5	VRIJ	JA		JA				JA/NEEN
2. De Zonnebloem Rijselstraat 68 (4) zaal 1	20	6 x 13	VRIJ	JA		JA				JA/NEEN
zaal 2	50	6,5 x 13,5	VRIJ	JA		JA				JA/NEEN
3. Onze Ark Sint-Michielslaan 35	100 à 140	9,3 x 8,7		JA	J/N/N/N	JA	NEEN	JA	JA	JA/JA
St-Pieters										
1. Fortis St-Pieters Blankenbergse Steenweg 93 tel. 050 31 06 87	40	15 x 6	VRIJ	NEEN		NEEN				JA/JA

(1) plaatsbespreking: J. Delaplacestraat 144 - 8310 Sint-Kruis

(2) Dienst Cultuur, AC 't Brugse Vrije, Burg 11 - 8000 Brugge (tel. 050 44 82 72)

(3) plaatsbespreking: telefoonnummer Forum: 050 38 35 83

(4) Openbaar Centrum voor Maatschappelijk Welzijn, Ganzestraat 33 - 8000 Brugge (tel. 050 33 78 17)



VERGADERZALEN (zie ook lijst polyvalente zalen)			aantal zit- plaatsen	afmetingen zaal (lengte x breedte)	opstelling van tafels en stoelen	kan verduisterd worden	geluidsversterking/ filmprojector/ diaprojector/ scherm	bar	drank- en eetverbod	rook- verbod	vestiaire	toegankelijk/ toilet voor rolstoel- gebruikers
DEELGEMEENTEN												
St-Pieters												
1. CM St-Pieters Tempelhof 75	vergaderzaal 1 (1)	76	9,5 x 9,4	aparte tafels met 4 stoelen	JA	JA/N/N/N	JA	NEEN	NEEN	JA	JA/JA	
	vergaderzaal 2	24	7,2 x 4,5		JA	JA/N/N/N	JA	NEEN	NEEN	JA	JA/JA	
2. De Garve Pannebekastraat 33	(2)	40	9 x 9	VRIJ	JA		JA				JA/JA	
3. De Toren Blankenbergsesteenweg 217	benedenzaal (3)	50	7 x 9	VRIJ	JA	N/N/N/JA	JA	NEEN	NEEN	NEEN	JA/NEEN	
	bovenzaal	150	15 x 9		JA	JA/N/N/JA	JA	NEEN	NEEN	NEEN	NEEN	
Zeebrugge												
1. Biekorf Heiststraat 77	kleine zaal 050 54 41 08	25	6 x 5	VRIJ								
2. Gemeenschapshuis Marktplein 12	trouwzaal (4)	20	6,5 x 10,2	VRIJ	JA						JA/JA	

(1) plaatsbespreking: Marleen Cherlet, Tempelhof 55 - 8000 Brugge (tel. 050 31 20 80)

(2) Openbaar Centrum voor Maatschappelijk Welzijn, Ganzestraat 33 - 8000 Brugge (tel. 050 33 78 17)

(3) plaatsbespreking: Blankenbergsesteenweg 225 - 8000 Brugge (tel. 050 3125 99)

(4) Dienst Cultuur, AC 't Brugse Vrije, Burg 11 - 8000 Brugge (tel. 050 44 82 72)



TENTOONSTELLINGSRUIMTEN
 (zie ook lijst polyvalente zalen)

BINNENSTAD

		oppervlakte zaal in m	afmetingen zaal (lengte x breedte)	hoogte	panelen	rails	speciale belichting	kan verduisterd worden	secretariaat	mogelijkheid tot geven van receptie	rook- verbod
1. An-Hyp Zuidzandstraat 41	onder de balken 050 33 65 21 (a)	78	13 x 6	2,5	NEEN	JA	JA	JA	JA	JA	
2. Fortis Langestraat 23	(b) 050 33 80 80	48	6 x 8	4	NEEN	JA	JA	NEEN	NEEN	(b)	JA
3. Bogardenkapel Katelijnestraat 86	050 34 39 30 (c) (1)	112	16 x 7	8	JA	NEEN	JA	JA	JA	JA	JA
4. De Kortrijkse Verzekering Garenmarkt 6	050 33 24 40 (a)	68	15 x 4,5	3	NEEN	JA	JA	JA	JA	NEEN	
5. Groot Seminarie Potterierei 72 050 33 03 62	cafeatorium 1		12 x 9		NEEN	NEEN	NEEN	NEEN	NEEN	NEEN	JA
	cafeatorium 2		14 x 9		NEEN	NEEN	NEEN	NEEN	NEEN	NEEN	JA
6. Hal Cultuur Burg 11	050 44 82 72 (2)		14 x 7		JA		JA	NEEN	NEEN	JA	JA
7. Hof Lanchals Oude Burg 23	zaal 2.1	36			JA	JA	JA	NEEN		JA	JA
	zaal 2.2	99			JA	JA	JA	NEEN		JA	
	zaal 2.3	54			JA	JA	JA	NEEN		JA	
	zaal 2.4	110			JA	JA	JA	NEEN		JA	

(a) toegankelijk en toilet voor rolstoelgebruikers

(b) buiten de diensturen van het agentschap (na afspraak)

(c) enkel tijdens de maanden juli en augustus beschikbaar voor de kunstenaars

(d) aanwezigheid van een projectiescherm

(1) Stedelijke Academie voor Schone Kunsten, Katelijnestraat 86 - 8000 Brugge (tel. 050 33 58 29)

(2) Dienst Cultuur, AC 't Brugse Vrije, Burg 11 - 8000 Brugge (tel. 050 44 82 72)

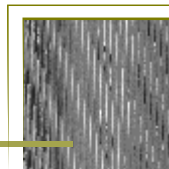


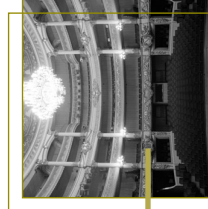
TENTOONSTELLINGSRUIMTEN (zie ook lijst polyvalente zalen)		oppervlakte zaal in m ²	afmetingen zaal (lengte x breedte)	hoogte	panelen	rails	speciale belichting	kan verduisterd worden	secretariaat	mogelijkheid tot geven van receptie	rook- verbod
DEELGEMEENTEN											
St-Andries											
1. Sint-Lodewijkscollege Gistelsesteenweg 440	kleuterrefter 050 40 68 90	126	14 x 9	2,3	JA	NEEN	NEEN	NEEN	JA		JA
2. Magdalenazaal Magdalenastraat 27	(1)				NEEN	JA	NEEN	NEEN	NEEN	JA	NEEN
St-Pieters											
1. Fortis St-Pieters Blankenbergse Steenweg	050 31 06 87 (a) (b)		15 x 6		NEEN	JA	NEEN	NEEN	NEEN		JA
2. CC De Dijk Blankenbergse Steenweg 221	(1) (a) (b)	160		4	NEEN	JA	JA	NEEN	NEEN	JA	JA
St-Michiels											
Boudewijnpark A. De Baeckestraat 12	050 38 38 38 (a) (b)	150	25 x 6	3	NEEN	JA	JA	JA	JA	NEEN	

(1) Cultuurcentrum, Sint-Jacobstraat 20-26 - 8000 Brugge (050 44 30 40)

(a) toegankelijk voor rolstoelgebruikers

(b) toilet voor rolstoelgebruikers





**CONCERT- THEATER &
VOORDRACHTZALEN**
(zie ook lijst polyvalente zalen)
BINNENSTAD

		aantal zit- plaatsen	opstelling stoelen	afmetingen zaal (l x b)	podium (breedte x diepte)	doek	speciale belichting	geluids- versterking
1.	De Balsemboom Ganzestraat 33	grote zaal 050 33 03 62	100			JA	JA	JA
2.	Bauhaus zaal (c)	050 34 10 93	120	VRIJ	10 x 14,5	JA	JA	NEEN
3.	Cactus - Magdalenazaal Magdalenastraat 27 (5)	concertzaal 050 33 20 14			27 x 9	8 x 5	NEEN	JA
4.	Groot Seminarie Pottiererei 72	voordrachtzaal- aula 050 33 03 62	50 à 200	AULA	16 x 12	6 x 1,5	NEEN	NEEN
5.	Hof van Watervliet Oude Burg 27 (a)	(a) zaal 9 050 44 03 77	97	VRIJ	110 m	5 elementen van 1 x 2	JA	JA
6.	Hof Lanchals Oude Burg 23	(a) zaal 1.5 050 44 03 77	85	VRIJ	87m		NEEN	NEEN
7.	Joseph Ryelandtzaal Achiel van Ackerplein 1	(1)	200	VRIJ		7 elementen van 1 x 2	NEEN	NEEN
8.	De Kelk Langestraat 69	050 33 03 23	80	VAST	13 x 6	3 x 6	JA	JA
9.	't Leerhuys Groeninge 35	050 33 03 02	160	VRIJ	27 x 7	6 elementen van 1,25 x 2,5	NEEN	JA
10.	Muziekconservatorium St-Jacobstraat 23	orgelzaal 050 33 43 30	150	VRIJ	225 m		NEEN	JA
11.	Parochiezaal St.-Jozef	(3) voordrachtzaal	200		23,5 x 9,5	6 x 1,2	NEEN	NEEN
12.	De Saaihalle Vlamingstraat 33	(4) Gotische zaal 050 44 13 61	150	VRIJ	16,25 x 8,4	14 elementen van 1 x 0,5	JA	NEEN
13.	Sirkeltheater St-Franciscus-Xaveriusinstituut Mariastraat 7	050 33 63 47	180	AULA		6,55 x 6,6	NEEN	JA
14.	Stadsschouwburg Vlamingstraat 27	(b)	650	VAST		12 x 14	JA	JA
15.	St-Andreasinstituut Garenmarkt 8	voordrachtzaal 050 33 65 09	98	AULA	25 x 17		JA	NEEN
16.	St-Leocollege Pottiererei 11	agauriustheater 050 33 18 73	240	VAST		10 x 7	NEEN	JA
17.	Zaal Gruuthuse Nieuwstraat 7	voordrachtzaal 050 44 20 80	80	VRIJ	12 x 8	3 x 6	NEEN	JA

(1) Stedelijke Dienst Cultuur, AC 't Brugse Vrije, Burg 11 - 8000 Brugge (tel. 050 44 82 72)

(2) plaatsbespreking: De Kelk, Langestraat 69 - 8000 Brugge (tel. 050 33 03 23)

(3) plaatsbespreking: De Meester Liliane, Landjuwelenstraat 23 - 8000 Brugge

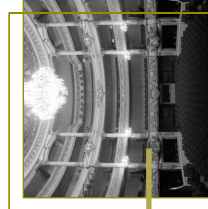
(4) Fortis bank NV, Fernand Van Maele, Vlamingstraat 78 - 8000 Brugge (tel. 050 44 13 65)

(5) plaatsbespreking: St-Sebastiaansstraat 4 - 8200 Brugge

(a) bar aanwezig in keuken

(b) de Stadsschouwburg beschikt over een balletvloer en een lift

(c) overhead-projector aanwezig



piano/ orgel	muziek- lessenaars	verhoog voor dirigent	filmprojector 16 mm/ diaprojector video	projectie- scherm (lengte x breedte)	kleedruimte/ grimelokalen/ douches	plaats- bespreking	vestiaire	foyer of bar	toegankelijk/ toilet voor rolstoel- gebruikers	
J/N	NEEN		NEEN	JA (4 x 3)	J/J/J	JA	NEEN	JA	JA/JA	1.
NEEN	NEEN	NEEN	NEEN	NEEN	JA		JA	JA	JA	2.
NEEN	NEEN	NEEN	N/J/J	JA (6 X 4)	J/J/N		JA	JA	JA/JA	3.
NEEN	NEEN	NEEN	JA	JA (4 x 3)	NEEN	JA	JA	NEEN	JA/JA	4.
NEEN	NEEN	NEEN	NEEN	JA	NEEN		JA	JA	JA/JA	5.
NEEN	NEEN	NEEN	N/J/J	JA	NEEN		NEEN	JA	JA/JA	6.
JA/JA	NEEN	NEEN	NEEN	NEEN	JA/JA/N	NEEN	JA	NEEN	NEEN	7.
NEEN	NEEN	NEEN	JA/JA/N	JA (3 x 2)	J/J/N	JA	JA	JA	NEEN	8.
J/N	JA	JA	N/JA/N	JA (4 x 4)	J/N/J	JA	JA	JA	NEEN	9.
JA	JA	NEEN	NEEN		JA/N/N	JA	JA	JA	NEEN	10.
NEEN	NEEN	NEEN	NEEN	NEEN	NEEN	NEEN	JA	JA	JA/JA	11.
NEEN	NEEN	NEEN	N/N/JA	JA (2 x 2) (3 x 3)	NEEN	JA	JA	NEEN	JA/JA	12.
NEEN	NEEN	NEEN	NEEN	JA (3 x 3)	J/J/N	NEEN	JA	JA	JA/JA	13.
J/N	JA	JA	NEEN	NEEN	J/J/J	JA	JA	JA	JA/JA	14.
NEEN	NEEN	NEEN	NEEN		NEEN	JA	NEEN	NEEN	J/N	15.
NEEN	NEEN	NEEN	NEEN	NEEN	J/J/J	JA	JA	JA	NEEN	16.
NEEN	NEEN	NEEN	JA/N/N	JA 1,2 x 0,9	NEEN	NEEN	JA	JA	NEEN	17.

FACTSHEET ZAALGEBRUIK CONCERTGEBOUW BRUGGE VZW

	aantal plaatsen	opstelling stoelen	afmeting zaal		afmeting scene	doek (*)	kan verluisterd worden	mogelijkheid speciale belichting	geluidsversterking / LCD-projector / diaprojector / scherm	piano	orkest-meubilair (**)	kledruimtes / grimelokalen / douches	mogelijkheid plaatsbespreking	vestiaire	foyer of bar	drank- en eetwaren toegelaten	rookverbod	toegankelijk / toilet voor rolstoelgebruikers	folkencabines
Concertzaal	1295	vast	980 m ²	750 m ²	ja	ja	ja	ja	ja	ja	ja	ja	ja	ja	nee	ja	ja	ja	ja
Kamermuziekzaal	322 (142 parterre, 180 balkon, indien projectie max. 250)	vrij	600 m ²	20 tot 150 m ²	nee	ja	ja	ja	ja	ja	ja	ja	ja	ja	ja	ja	ja	ja	ja
Foyer Parterre	700	vrij	485 m ²		nee	nee	ja	ja	ja	ja	ja	ja	ja	ja	ja	ja	ja	ja	nee
Foyer Balkon 1	380	vrij	300 m ²		nee	nee	ja	ja	ja	ja	ja	ja	ja	ja	ja	ja	ja	ja	nee
Foyer Balkon 2	225	vrij	300 m ²		nee	nee	ja	ja	ja	ja	ja	ja	ja	ja	ja	ja	ja	ja	nee
Forum 5	145 staand / 80 zittend	vrij	145 m ²		nee	ja	ja	ja	ja	ja	ja	ja	ja	ja	ja	ja	ja	ja	nee
Forum 6	270 staand / 180 zittend	vrij	265 m ²		nee	nee	ja	ja	ja	ja	ja	ja	ja	ja	ja	ja	ja	ja	nee
Forum 7	60 zittend, 100 staand met Terras: 250 staand	vrij	90 m ² (met Terras: 150 m ²)		nee	nee	ja	ja	ja	ja	ja	ja	ja	ja	ja	nee	ja	ja	nee
Studio 1	160	vrij	270 m ²		nee	ja	ja	ja	ja	ja	ja	ja	ja	ja	ja	ja	ja	ja	nee
Studio 2	70	vrij	105 m ²		nee	nee	ja	ja	ja	ja	ja	ja	ja	ja	ja	ja	ja	ja	nee
Artiestenfoyer	90	vrij	130 m ²		nee	nee	ja	ja	ja	ja	ja	ja	ja	ja	ja	ja	ja	ja	nee

(*) doek waarmee het podium aan het oog van de toeschouwers onttrokken kan worden

(**) orkestmeubilair: verhoog dirigent, stoelen, pupiters,....

CATERING IN HET CONCERTGEBOUW

Alle catering in het Concertgebouw wordt aangeboden door de preferentiële cateraars van het Concertgebouw, die volgens uw wensen en budget prijsoplossingen maken.

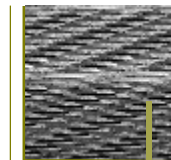
Alle mogelijke vormen van catering zijn mogelijk. Van een eenvoudige broodjesmaaltijd over een receptie tot een compleet banket. Het Concertgebouw heeft ervaring met honderden succesvolle formules, op maat van elke individuele organisator of geïnteresseerde.

UITBOUW VAN EVENTS ROND HET EIGEN PROGRAMMA VAN HET CONCERTGEBOUW

Het Concertgebouw biedt het hele jaar door een hoogstaand artistiek programma. Combinaties tussen uw event en het eigen programma zijn mogelijk. Het Concertgebouw biedt bijvoorbeeld business seats aan, maar werkt ook graag à la carte arrangementen voor u uit.

VOOR ALLE VRAGEN, PRIJZEN EN OFFERTES

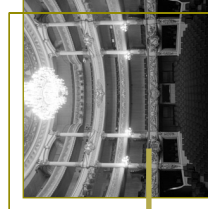
Contacteer de dienst Zaalgebruik Concertgebouw, Francis Op de Beek, via zaalgebruik@concertgebouw.be of via 050 47 69 75.



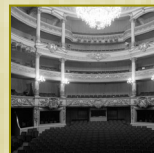
CONCERT-, THEATER & VOORDRACHTZALEN (zie ook lijst polyvalente zalen) DEELGEMEENTEN		aantal zit- plaatsen	opstelling stoelen	afmetingen zaal (l x b)	podium (breedte x diepte)	doek	speciale belichting	geluids- versterking
St.-Andries								
1. Gemeentelijke Basisschool Diksmuidse Heerweg 159 tel. 050 39 13 23	voordrachtzaal	200		20,1 x 12,3		NEEN	NEEN	NEEN
2. Magdalenazaal Magdalenastraat 27	concert- en theaterzaal	(1)	400	29,2 x 23,7		NEEN	JA	JA
St.-Michiels								
1. BACOB - DEXIA GROUP Velodroomstraat 28	auditorium 050 40 36 11	208	RIJEN	11 x 14	11 x 6	NEEN	JA	JA
2. Boudewijnpark A. De Baeckestraat 12	Heirmanklok 050 38 38 38	220	AULA		2 x 1,5	NEEN	JA	JA
St.-Pieters								
CC De Dijk Blankenbergse Steenweg 221	toneelzaal (1) (a)	250	ARENA		9,5 x 8	JA	JA	JA

(1) Cultuurcentrum plaatsbespreking, Sint-Jacobstraat 20-26 - 8000 Brugge (050 44 30 40)

(a) Ballevloer aanwezig



piano/ orgel	muziek- lessenaars	verhoog voor dirigent	filmprojector 16 mm/ diaprojector/ video	projectie- scherm (lengte x breedte)	kleedruimte/ grimelokalen/ douches	plaats- bespreking	vestiaire	foyer of bar	toegankelijk/ toilet voor rolstoel- gebruikers
NEEN	NEEN	NEEN	NEEN	NEEN	NEEN	JA	NEEN	JA	JA/JA
NEEN	NEEN	NEEN	NEEN	JA (6 x 4)	JA		JA	JA	JA/JA
NEEN	NEEN	NEEN	JA	JA	JA		JA	JA	JA/JA
NEEN	NEEN	NEEN	NEEN	NEEN	JA				JA/NEEN
NEEN	NEEN	NEEN	NEEN	JA (4 x 4)	J/J/N	NEEN	JA	JA	JA/JA



Tot slot

Bij de samenstelling van deze Infowijzer hebben wij de grootst mogelijke volledigheid en onpartijdigheid nagestreefd. Misschien vindt u er toch nog fouten of onvolledigheden in. Sommige gegevens kunnen ondertussen ook gewijzigd zijn.

Wil informatie daarover signaleren aan de Stedelijke Dienst Cultuur, Administratief Centrum 't Brugse Vrije, Burg 11 - 8000 Brugge.

Telefonisch kan dat op nummer 050 44 82 78 en met de fax op nummer 050 44 82 80.

Bij de volgende herwerking zullen we rekening houden met die wijzigingen.

Verantwoordelijke uitgever:

J. COENS, Stadssecretaris,
Stadhuis Brugge

Samenstelling :

Stedelijke Informatiedienst
en Stedelijke Dienst Cultuur

Eindredactie en lay-out:

Stedelijke Informatiedienst
Braambergstraat 15
tel. 050 44 80 00
fax 050 34 35 45
e-mail: info@brugge.be
open:
ma - vr van 8.30 u. tot 12 u.
en 13.30 u. tot 18 u.
zaterdag 10 u. - 12 u.

Foto's :

Stedelijke Cel Fotografie